

A

B

C

D

E

F

A

B

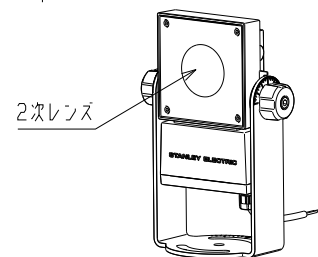
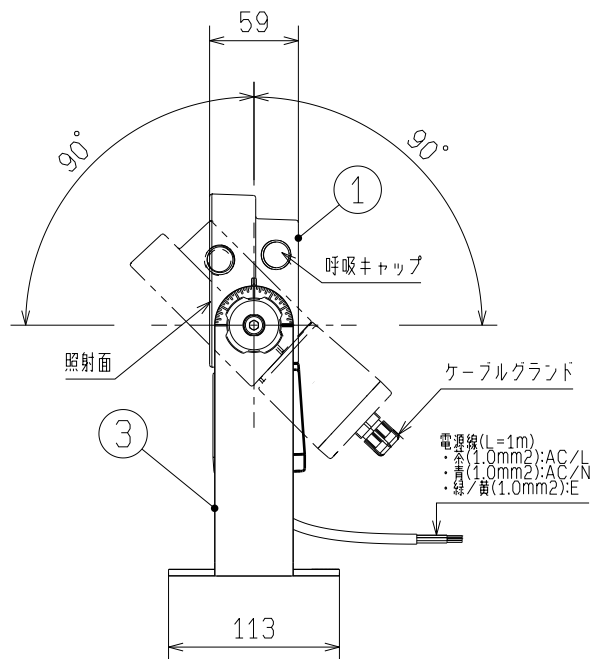
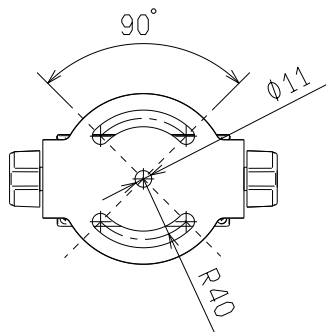
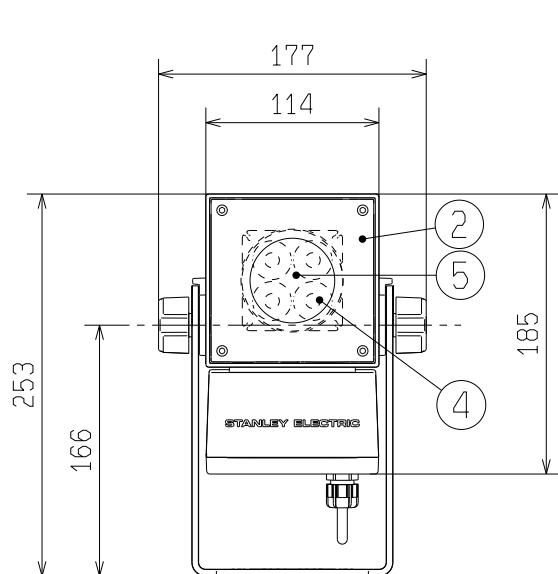
C

D

E

F

1234



色温度・発光色	2200K/2700K/3000K/4000K 5000K/5700K/6500K/GOLD
演色評価数	Ra70(2200K~6500K)
1/2ビーム角	10°/20°/30°/50°
中心光度	カタログ参照
許容風速	60m/s
最大受圧面積	0.021m ²
防塵・防水性能	IP66
質量	2.5 kg
塗装色	チャコールグレー
制御方法	ON/OFF
適合規格	CE/PSE ※2200KはPSEのみ
入力電圧	100-240VAC
消費電力	10.0W-10.4W
入力電流	0.11A-0.06A
周波数	50/60Hz
動作温度範囲	-25℃~50℃

注意

- 一般屋外・一般屋内用器具です。それ以外の場所では使用できません。
- 耐風圧仕様は60m/sです。これ以上の風速の影響を受ける場所では使用しないでください。器具の落下の原因になります。
- 表示された電源電圧、周波数で使用してください。
- 周囲温度は、指定の動作温度範囲で使用してください。また、日中点灯は施工時の一時的な点灯確認のみとしてください。
- 寒冷地で使用する場合、つららが落ちると危険が生じるような場所には設置しないでください。
- 点灯時や消灯直後は製品表面は高温になります。火傷の可能性がありますので、取扱いには十分注意をはらってください。
- 硫黄成分を含んだ温泉等では使用しないでください。
- 明るさが暗くなり寿命低下の原因となります。
- 屋外で照射面を上向きで使用する場合、2次レンズ内部に侵入した水の滞留が起き、配光性能に影響する恐れがあります。本体に±5°以上の傾斜を持たせて設置してください。

5	LED		4	
4	レンズ	アクリル	1	
3	ブラケット	鋼板 (t4.5)	1	重耐塩塗装
2	シェード	ポリカーボネート	1	
1	本体	アルミダイカスト	1	重耐塩塗装
部番	部品名	材質・材厚	数	備考

安全上のご注意	
●施工は施工説明に従って確実に行ってください。施工に不備があると落下、感電、火災の原因となります。	
●湿気の多い場所、振動や衝撃の激しい所、オイルミスト、腐食性ガスが生じる所、塩素を使用する屋内プールなどで使用しないでください。	
●器具落下や絶縁不良による感電、火災の原因となります。	
●製品を分解、改造しないで下さい。落下、感電、火災の原因となります。	
●製品が破損した状態で使用しないでください。落下、感電、火災の原因となります。	
●万一、煙や異臭等の異常を感じた場合は、すぐに電源を切って販売元へ連絡してください。異常が生じた状態で使用すると火災や感電の原因となります。	

材質 MATAL.	設計 DGN. 大野	検図 CHK. 内山
処理 FINISH	制定日 DWG. DATE 2025.09.03	承認 APP. 光田
質量 MASS		

品名コード	PART CODE
	—
品名	NAME
LLF0113A/SWWD010****SBKSCCE1	
(中角 ON/OFF CE/PSE)	

尺度 SCALE	FREE	スタンレー電気株式会社
単位 UNIT mm		STANLEY ELECTRIC CO., LTD.

図番	DWG. NO.
	D000236735A